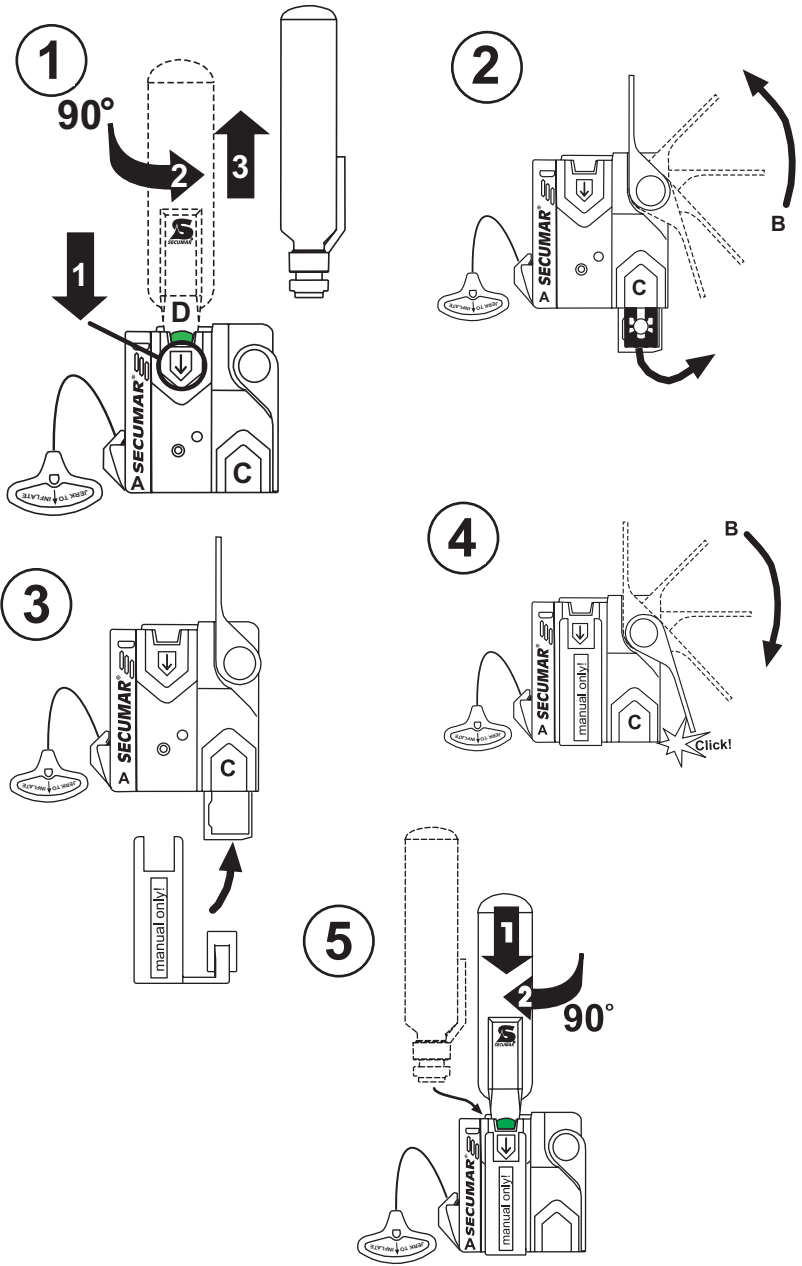


SECUMAR Automatiksperrle 4001

Montage/ Mounting/ Montage/ Montage/ Montering/ Montering



SECUMAR®

BERNHARDT APPARATEBAU GmbH u. Co.
Bredhornweg 39 • 25488 Holm/Germany

Achtung:

Durch die Verwendung der Automatik Sperre wird die Funktion der automatischen Aufblasvorrichtung **SECUMATIC 4001S** auf halb-automatischen Betrieb beschränkt. Das heißt, das Aufblasen der Rettungsweste kann damit ausschließlich durch Ziehen am Auslösegriff ausgeführt werden.

Note:

By using the manual override, the functionality of the automatic inflation device **SECUMATIC 4001S** is limited to semi-automatic operation, i.e. to actuate inflation of the lifejacket you must pull on the manual release cord.

Attention:

Si vous utilisez le kit de blocage, la fonction du dispositif de gonflage automatique **SECUMATIC 4001S** sera réduite à la fonction semi-automatique. Cela veut dire que le gonflage du gilet de sauvetage pourra être uniquement effectué en tirant le cordon de déclenchement manuel.

Let op:

Door het plaatsen van de automaatblokkering wordt de functie van het automatisch opblaassysteem **SECUMATIC 4001S** beperkt tot alleen handbediening. Dit betekent; het opblazen van het reddingsvest kan nu uitsluitend geactiveerd worden door aan de handbediening te trekken.

Obs:

Ved brug af den gule låseadapter i **SECUMATIC 4001S**, bliver den helautomatiske udløsermekanisme blokkert. Det betyder at redningsvesten kun er halvautomatisk og kun kan oppustes ved at trække håndudløseren.